

# Frame



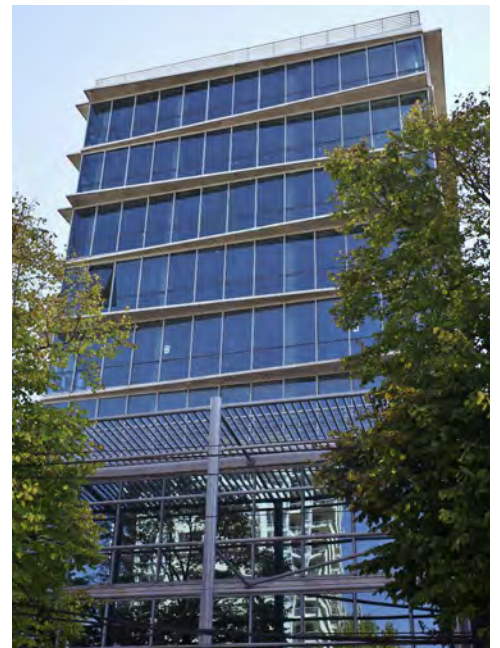
Un Sistema de Fachada Continua desarrollado para superficies completamente vidriadas y continuas de grandes dimensiones en altura.

El sistema es modular, compuesto por medias columnas y travesaños para el armado de módulos completos colgados del borde de la losa mediante anclajes especiales regulables.

Características:

- Variantes (Frame 120, Frame 140 y Frame 180) de acuerdo a la inercia necesaria y las condicionantes del edificio.
- DVH con vidrio pegado con silicona estructural
- Paño fijo y ventana de proyección

**Aluar es calidad, diseño y respeto por el medio ambiente.**



## TIPOLOGÍAS DISPONIBLES Y SUS CARACTERÍSTICAS

Sistema de fachada	Tamaño de columnas	Descripción	Sistema de movimiento y cierre	Sistema de hermeticidad	Colocacion de vidrio o DVH	Sistema de armado y montaje
Frame	120-140-180 mm.	Sistema modular compuesto por medias columnas, travesaño y ventanas proyectantes.	Ventanas proyectantes de hoja colgada con bisagra corrida superior y falleba multipunto.	Unión entre medias columnas con burletes de EPDM. Cámara para manejo secundario del agua. Sellado exterior.	Pegado con silicona estructural.	Unión en recto con tornillos entre medias columnas y travesaños. Anclaje especial regulable para columnas.



Disponible para  
descarga en  
Biblioteca BIM





## ¿Por qué elegir aberturas de aluminio?

### Porque el aluminio es el metal más noble.

El aluminio es el tercer elemento más abundante encontrado en la corteza terrestre y es 100% reciclable, pudiéndose transformar ilimitadamente en infinidad de productos para un sinfín de usos, sin perder su calidad ni sus propiedades, y a un muy bajo costo energético.

### Porque sus características son inmejorables.

Los cerramientos de aluminio son muy resistentes a la corrosión, no se deterioran con el paso del tiempo, ni se ven afectados por la radiación ultravioleta. Por otro lado, al ser un material ignífugo, no arde ni genera emisiones de sustancias tóxicas para la salud de las personas ni el medioambiente. Su excelente dureza y resistencia mecánica con bajo peso, sumado a su maleabilidad, lo convierte en un aliado indiscutible de la arquitectura y la construcción, entre otros rubros.

### Por sus altos niveles de eficiencia en aberturas.

El aluminio otorga a las aberturas excelentes niveles de hermeticidad frente a infiltraciones de aire, polvo y agua, y de aislación térmico-acústica para ambientes libres de ruidos y mejor climatizados.

### Por sus amplias posibilidades estéticas.

El aluminio permite variadas terminaciones anodizadas y pintadas en una amplia gama de colores y texturas para adecuarse a las últimas tendencias de la arquitectura y la decoración.

### Compromiso con la calidad

Para la fabricación de todos nuestros desarrollos, utilizamos aluminio primario producido en nuestra planta de Puerto Madryn, lo que asegura su durabilidad, resistencia estructural e inalterabilidad a largo plazo.

Todas nuestras líneas poseen Diseño Industrial Registrado, y cumplen las exigencias de la norma **IRAM 687**.

Nuestra Planta de División Elaborados cuenta con las siguientes certificaciones de calidad:

- **Norma ISO 14001:2015** Sistema de Gestión Ambiental.
- **Norma ISO 9001:2015** Sistemas de Gestión de Calidad.
- **Norma Iram Resolución SCI N° 158/2018** Secretaría de Comercio del Ministerio de Producción.
- **Marca de Calidad QUALICOAT y SEASIDE**, para el recubrimiento de perfiles de aluminio.





Perfiles certificados según  
Resolución SCI 158/2018

Enterate de todas las novedades en [www.aluar.com.ar](http://www.aluar.com.ar)  
Encontrá nuestros productos en la **Red de Carpinteros Certificados**  
Seguinos en:  @aluar.elaborados  aluar-división-elaborados-1  
 @AluarElaborados  Aluar Aluminio Argentino

