

Pintura en polvo

Eficiencia y tecnología para el acabado de perfiles



Sistemas de Carpintería Aluar

Liderazgo indiscutido

Siempre a la vanguardia de los últimos avances tecnológicos y tendencias mundiales, Aluar ha mantenido y fortalecido año tras año, obra tras obra, su liderazgo indiscutible en el desarrollo de sistemas de carpintería y fachadas integrales con las mayores prestaciones del mercado y un diseño innovador.

Pintado de perfiles

Vanguardia en tecnología para recubrimiento de perfiles

Durante el año 2019, Aluar instaló en su planta de productos elaborados de la localidad de Abasto, provincia de Buenos Aires, una planta de pintura vertical en polvo para todos los perfiles de aluminio que produce. Esta nueva planta le permite ofrecer al mercado una amplia gama de terminaciones, gracias a un proceso altamente eficiente y sustentable que utiliza materiales de altísima calidad y amigables con el medio ambiente.

El equipamiento para esta planta, que representó una importante inversión, fue provista por la firma Italiana **SAT (Surface Aluminum Technology) - GEMA**, empresa líder de acabados para perfiles de aluminio, reconocida mundialmente y que es garantía de altos estándares de rendimiento para cumplir con los requisitos de eficiencia y sostenibilidad.

Esta planta posee la Certificación Marca de Calidad QUALICOAT (Licencia N° 4701), lo que garantiza que tanto los insumos de pretratamiento, las pinturas en polvo utilizadas, como los productos finales de aluminio pintado, cumplen con todas las exigencias que establecen las especificaciones QUALICOAT, cumpliendo además la calificación extra SEASIDE, que asegura la resistencia de nuestros productos a la corrosión y su aptitud para uso en ambientes costeros.



QUALICOAT
Inspired by architecture, trusted by professionals
| SEASIDE |





El proceso de pintado

Eficiencia, calidad y sustentabilidad

PINTADO

Previo a la aplicación de la pintura, todos los perfiles son tratados químicamente. La función de este proceso es limpiar la superficie del perfil, generar una capa protectora frente a la corrosión, y promover una óptima adherencia de la pintura.

Cabe resaltar que este pretratamiento a base de titanio es libre de Cromo, material reconocido por sus efectos adversos al medio ambiente y salud de las personas, lo que lo convierte en una opción más ecológica.

La planta posee dos cabinas de pintado vertical para la aplicación electrostática de pintura poliéster en perfiles de hasta 7000 mm.

La pintura utilizada por Aluar **cumple con normativas internacionales**. Es importante destacar que esta pintura es además **libre de TGIC** en su formulación.

En las cabinas de pintura es posible realizar el recambio de color en un corto tiempo, lo cual sumado a la alta eficiencia de aplicación y recuperación del polvo, convirtiéndolo en un proceso altamente eficiente y sustentable.

El curado finaliza el proceso, otorgándole el aspecto final y la resistencia al recubrimiento.

CONTROLES DE CALIDAD ALUAR

Al finalizar el proceso de pintado, se realizan estrictos controles de calidad sobre el recubrimiento obtenido. Aspectos como el color, brillo, adherencia, resistencia mecánica son verificados para asegurar la calidad y durabilidad del recubrimiento.

Además, Aluar realiza un rotulado en los perfiles que es posterior al proceso de pintado, para asegurar la originalidad del producto.



Tipos de acabado

Tonalidades y texturas para todos los gustos

Esta planta de pintura permite ofrecer una colección con una gran variedad de terminaciones y gama de colores, para responder a las últimas tendencias de diseño y decoración para la arquitectura y la construcción.

COLORES LISOS

- Blanco Aluar
- Gris Símil Anodizado Natural
- Bronce Colonial
- Negro Semimate

COLORES MICROTEXTURADOS

- Gris Oscuro
- Negro

SÍMIL MADERA

Una técnica de avanzada para un efecto realista.

Esta terminación se obtiene mediante la técnica **"Polvo sobre Polvo"**, que logra un efecto madera con una veta y una textura muy realista, diferenciándonos de lo ofrecido actualmente en el mercado.

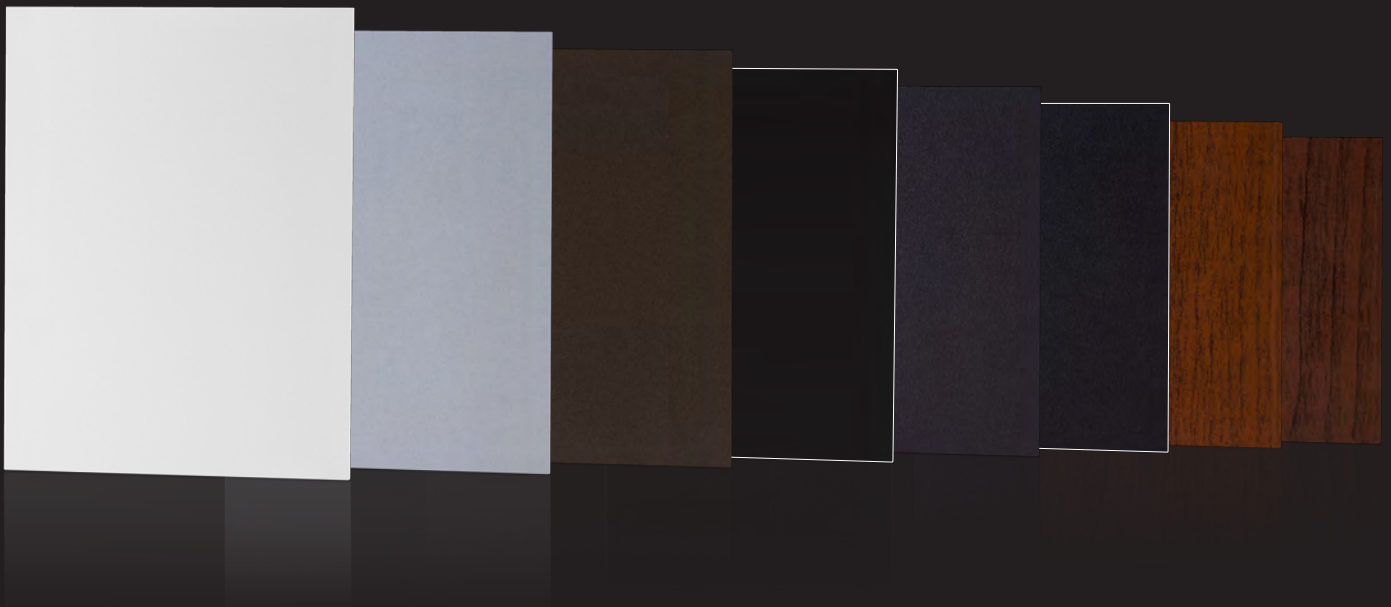
Esta técnica, otorga además, una excelente resistencia y durabilidad al recubrimiento, aún para perfiles constantemente expuestos al sol, a zonas cercanas al mar o de gran polución. El proceso utiliza de manera eficiente una pintura de alta calidad, que cumple con normativas internacionales.

ALUAR, siempre a la vanguardia, es pionera en el uso de esta técnica en el mercado Argentino de perfilería de aluminio.

Las terminaciones disponibles son:

- Nogal Claro
- Cerezo Oscuro

La planta de pintura tiene gran versatilidad para la aplicación de diferentes colores y terminaciones, consulte con el área comercial por otras opciones.



Nuestro compromiso con el medio ambiente y con generaciones presentes y futuras, nos impulsa a buscar la mejora continua en nuestros procesos industriales.

Aluar es innovación, tecnología y sustentabilidad.

Líder en sistemas de carpintería, expertos en ventanas.



